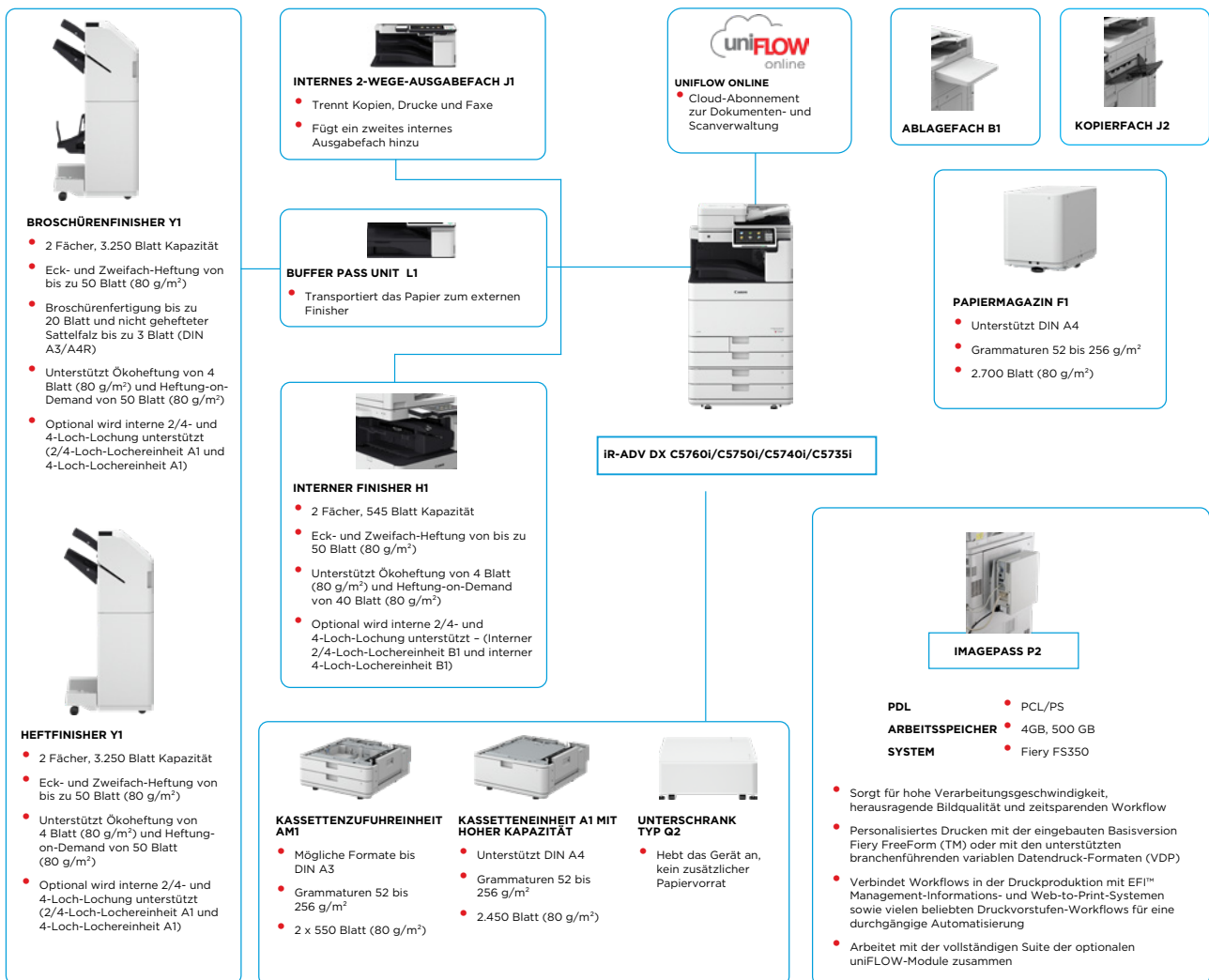


# imageRUNNER ADVANCE DX C5700 Serie

## OPTIMIEREN SIE IHRE BETRIEBLICHE EFFIZIENZ DURCH INTELLIGENTE DIN A3 FARB-MULTIFUNKTIONSSYSTEME



### HAUPTKONFIGURATIONSOPTIONEN



Diese einfache Konfigurationsübersicht dient nur zur Veranschaulichung. Eine vollständige Liste der Optionen und die genauen Kompatibilitätsbeziehungen finden Sie im [Online-Produktkonfigurator](#).

Die Unified Firmware Platform (UFP) gewährleistet in Verbindung mit dem Canon Content Delivery System (CDS), dass die neuesten Upgrades und Sicherheitsfunktionen automatisch verfügbar sind - für ein besseres Nutzererlebnis im gesamten IR ADVANCE DX-Portfolio.

# TECHNISCHE DATEN **imageRUNNER ADVANCE DX C5700 Serie**

<b>HAUPTZEICHEN</b>		<b>Direktdruck</b>	Mögliche Dateiformate: PDF, EPS, TIFF, JPEG und XPS
<b>Gerätetyp</b>	Multifunktionaler DIN A3-Farblaserdrucker	<b>Mobiles Drucken und Drucken aus der Cloud</b>	AirPrint, Mopria, Google Cloud Print, Canon PRINT Business und optional uniFLOW Online
<b>Kernfunktionen</b>	Drucken, Kopieren, Scannen, Versenden, Speichern und optionale Faxfunktion		Je nach Anforderungen sind verschiedene Software- und MEAP-basierte Lösungen zum Drucken über mobile bzw. mit dem Internet verbundene Systeme und cloudbasierte Dienste erhältlich. Weitere Informationen erhalten Sie bei Ihrem Canon Ansprechpartner.
<b>Prozessor</b>	1,75 GHz Dual Core Prozessor	<b>Schriftarten</b>	PS-Schriftarten: 136 Roman-Schriften PCL-Schriftarten: 93 Roman-, 10 Bitmap-, 2 OCR-Schriften, Andale Mono WT J/K/S/T** (Japanisch, Koreanisch, vereinfachtes und traditionelles Chinesisch), Barcode-Schriften**
<b>Bedienfeld</b>	25,7 cm großer TFT-LCD-WSVGA-Farb-Touchscreen		**Optionaler internationaler PCL-Schriftensatz A1 erforderlich
<b>Arbeitsspeicher</b>	Serienmäßig: 4,0GB RAM	<b>Druckfunktionen</b>	**Barcode-Druckkit D1 erforderlich
<b>Festplatte</b>	Serienmäßig*: 320 GB (verfügbar: 250 GB), Optional: 250 GB, 1 TB * Es können andere Startfestplatten verwendet werden.		Sicheres Drucken, Sicheres Wasserzeichen, Kopf-/Fußzeile, Seitenlayout, beidseitiges Drucken, gemischte Papierformate/Ausrichtungen, Umschlag (vorne/hinten), Tonerreduzierung, Plakatdruck, erwungene Druckreservierung, Druckdatum, geplantes Drucken, Drucken über virtuellen Drucker
<b>Festplattenspiegelung</b>	Optional	<b>Betriebssystem</b>	UFRIL: Windows® 7 / 8.1 / 10, Server 2008 / 2008 R2 / 2012 / 2012 R2 / 2016 / 2019, Mac OS X (10.10 oder höher) PCL: Windows® 7 / 8.1 / 10, Server 2008 / 2008 R2 / 2012 / 2012 R2 / 2016 / 2019 PS: Windows® 7 / 8.1 / 10, Server 2008 / 2008 R2 / 2012 / 2012 R2 / 2016 / 2019, Mac OS X (10.10 oder höher) PPD: Windows 7 / 8.1 / 10, MAC OS X (10.9 oder höher) Eingebettete McAfee-Kontrollsoftware Stand: Februar 2020
<b>Schnittstellen</b>	<b>NETZWERK</b> Serienmäßig: 1000Base-T/100Base-TX/10Base-T, WLAN (IEEE 802.11 b/g/n) Optional: NFC, Bluetooth Low Energy Sonstiges Serienmäßig: 1 x USB 2.0 (Host), 1 x USB 3.0 (Host), 1 x USB 2.0 (Device). Optional: serielle Schnittstelle, Kopierkontrollschnittstelle		
<b>Papierzufuhrkapazität (DIN A4, 80 g/m<sup>2</sup>)</b>	Serienmäßig: 1.200 Blatt 1 Mehrzweckeinzug mit 100 Blatt 2 Papierkassetten à 550 Blatt Maximum: 6.350 Blatt (mit Kassetteneinheit A1 mit hoher Kapazität und Papiermagazin F1)	<b>TECHNISCHE DATEN: KOPIERSYSTEM</b>	
<b>Papierausgabekapazität (DIN A4, 80 g/m<sup>2</sup>)</b>	Serienmäßig: 250 Blatt Maximum: 3.450 Blatt (mit Heftfinisher Y1/ Broschürenfinisher Y1 und Kopierfach J2)	<b>Kopiergeschwindigkeit (S/W, Farbe)</b>	iR-ADV DX C5760i bis 60 Seiten/Min. (DIN A4, DIN A5, A5R, A6R), bis 32 Seiten/Min. (DIN A3), bis 36 Seiten/Min. (A4R)
<b>Endverarbeitungsfunktionen</b>	Standard: Sortieren, Zusammentragen Mit Optionen: Sortieren, Zusammentragen, Versatz, Heften, Sattelstichheftung, Lochen, klammerloses Heften, Heften nach Bedarf	<b>Kopiergeschwindigkeit (S/W, Farbe)</b>	iR-ADV DX C5750i bis 50 Seiten/Min. (DIN A4, DIN A5, A5R, A6R), bis 27 Seiten/Min. (DIN A3), bis 30 Seiten/Min. (A4R)
<b>Mögliche Papierarten</b>	Mehrzweckeinzug: Dünnes Papier, Normalpapier, Recyclingpapier, farbiges Papier, schweres Papier, gestrichenes Papier, Transparentpapier, Feinpapier, Folien, Etiketten, vorgelochtes Papier, Briefpapier, Registerkarton, Umschläge  Papierkassette (oben/unten): Dünnes Papier, Normalpapier, Recyclingpapier, farbiges Papier, schweres Papier, Feinpapier, Folien, vorgelochtes Papier, Briefpapier, Umschläge* * Umschlagzufuhr-Einheit (Standard) erforderlich.	<b>Kopiergeschwindigkeit (S/W, Farbe)</b>	iR-ADV DX C5740i bis 40 Seiten/Min. (DIN A4, DIN A5, A5R, A6R), bis 22 Seiten/Min. (DIN A3), bis 24 Seiten/Min. (A4R)
<b>Mögliche Formate</b>	Mehrzweckeinzug: Standardformate: SRA3, DIN A3, A4, A4R, A5, A5R, A6R, B4, B5, B5R Benutzerdefinierte Formate: 98,0 x 139,7 mm bis 320 x 457,2 mm Benutzerdefiniertes Format: 98 x 139,7 mm bis 320 x 457,2 mm Umschläge: COM 10 (No.10), Monarch, DIN lang, ISO-C5 Benutzerdefinierte Umschlag-Formate: 98 x 98,4 mm bis 320 x 457,2 mm  Obere Kassette: Standardformate: DIN A4, A5, A5R, A6R, B5 Benutzerdefinierte Formate: 98 x 148 mm bis 297 x 215,9 mm Umschläge: COM10 (No.10), DIN lang, ISO-C5  Untere Kassette: Standardformate: DIN A3, A4, A4R, A5, A5R, A6R, B4, B5, B5R Benutzerdefinierte Formate: 98 x 182 mm bis 304,8 x 457,2 mm Umschläge [COM10 (No.10), Monarch, DIN lang, ISO-C5]	<b>Ausgabezeit 1. Kopie (DIN A4) (S/W/Farbe)</b>	iR-ADV DX C5735i Ca. max. 2,9/4,5 Sekunden
<b>Mögliche Grammaturen</b>	Mehrzweckfach: 52 bis 300 g/m <sup>2</sup> Papierkassette (oben/unten): 52 bis 256 g/m <sup>2</sup> Beidseitiger Druck: 52 bis 220 g/m <sup>2</sup>	<b>Kopierauflösung (dpi)</b>	iR-ADV DX C5750i: Ca. max. 3,5/5,2 Sekunden
<b>Aufwärmzeit</b>	Schnellstartmodus: max. 4 Sekunden *Zeit zwischen dem Einschalten des Systems und dem Erscheinen des Kopier-Icons, das die Eingabebereitschaft des Touchbedienfelds anzeigt.  Aus dem Ruhemodus: max. 10 Sekunden  Nach dem Einschalten: max. 10 Sekunden* *Zeit zwischen dem Einschalten des Systems und der Kopierbereitschaft (nicht Druckreservierung)	<b>Mehrfachkopien</b>	iR-ADV DX C5740i: Ca. max. 4,1/6,1 Sekunden
<b>Abmessungen (B x T x H)</b>	iR-ADV DX C5735i: 62 x 72,2 x 93,7 cm iR-ADV DX C5760i/C5750i/C5740i: 62 x 86 x 93,7 cm	<b>Kopierdichte</b>	iR-ADV C5735i: Ca. max. 4,9/7,4 Sekunden
<b>Benötigte Stellfläche (B x T)</b>	iR-ADV DX C5735i: Standard: 108,3 x 116,2 cm (rechte Abdeckung geöffnet und Mehrzweckfach herausgezogen + Kassetteneinheitsfach geöffnet) Vollausgestattet: 186,6 x 130 cm (Broschürenfinisher Y1 mit herausgezogenem Erweiterungsfach + Papiermagazin F1 + Kassetteneinheitsfach geöffnet)  iR-ADV DX C5760i/C5750i/C5740i: Standard: 108,3 x 130 cm (rechte Abdeckung geöffnet und Mehrzweckfach herausgezogen + Kassetteneinheitsfach geöffnet) Vollausgestattet: 186,6 x 130 cm (Broschürenfinisher Y1 mit herausgezogenem Erweiterungsfach + Papiermagazin F1 + Kassetteneinheitsfach offen)	<b>Vergrößerung</b>	600 x 600 Bis 999 Kopien
<b>Gewicht</b>	iR-ADV DX C5735i: ca. 143 kg einschl. Toner iR-ADV DX C5760i/C5750i/C5740i: ca. 145 kg einschl. Toner]	<b>Kopierfunktionen</b>	Automatisch oder manuell (9 Stufen) Zoom: 25 % - 400 % (in 1% Stufen) Feste Zoomstufen: 25%, 50%, 70%, 100% (1:1) / 141%, 200%, 400%
<b>TECHNISCHE DATEN: DRUCKER</b>		<b>TECHNISCHE DATEN: SCANNER</b>	Feste Bereichs-Zoomstufen, beidseitig, Dichteregulierung, Auswahl der Vorlagenart, Unterbrechungs-Modus, Buch auf zwei Seiten, beidseitige Vorlage, Joberstellung, N auf 1, Deckblatt hinzufügen, Zuschneiden, Vorlagen unterschiedlicher Größe, Seitennummerierung, Nummerierung der Kopiersätze, Schärfe, Randentfernung, Sicheres Wasserzeichen, Druckdatum, Bundsteg, Druck & Prüfung, Negativ/Positiv, Bildwiederholung, Auftragsblöcke zusammenlegen, Spiegelbild, in Mailbox speichern, Bildüberlagerung, Ausweiskopie, Überspringen leerer Seiten, Vorlagen mit beliebigen Formaten, Farbmodus, Reserviertes Kopieren, Musterkopie
<b>Druckgeschwindigkeit (S/W bzw. Farbe)</b>	iR-ADV DX C5760i 60 Seiten/Min. (DIN A4), 32 Seiten/Min. (DIN A3), 36 Seiten/Min. (A4R), 60/5 Seiten/Min. (A5R), 60/5 Seiten/Min. (A6R)  iR-ADV DX C5750i 50 Seiten/Min. (DIN A4), 27 Seiten/Min. (DIN A3), 30 Seiten/Min. (A4R), 50/4 Seiten/Min. (A5R), 50/4 Seiten/Min. (A6R)  iR-ADV DX C5740i 40 Seiten/Min. (DIN A4), 22 Seiten/Min. (DIN A3), 24 Seiten/Min. (A4R), 40/4 Seiten/Min. (A5R), 40/4 Seiten/Min. (A6R)  iR-ADV DX C5735i 35 Seiten/Min. (DIN A4), 18 Seiten/Min. (DIN A3), 23 Seiten/Min. (A4R), 35/4 Seiten/Min. (A5R), 35/4 Seiten/Min. (A6R)	<b>Typ</b>	Automatischer Vorlageneinzug bei beidseitigem Single-Pass-Modus [2-seitig auf 2-seitig (automatisch)] * Mehrfacheinzeugs-Erkennung wird unterstützt. Bis zu 200 Blatt
<b>Druckauflösung (dpi)</b>	600 x 600, 1.200 x 1.200	<b>Papierkapazität</b>	Vorlageneinzug: Grammaturen Dokumenteneinzug: Einseitig: 38 bis 220 g/m <sup>2</sup> (S/W, Farbe) Beidseitig: 38 bis 220 g/m <sup>2</sup> (S/W, Farbe) * Verarbeitbare Grammaturen bei A6R und kleiner liegen zwischen 50 und 220 g/m <sup>2</sup> .
<b>Seitenbeschreibungssprachen</b>	Serienmäßig: UFR II, PCL6, Adobe® PostScript® 3™	<b>Dokumenteneinzug (80 g/m<sup>2</sup>)</b>	Scangröße Vorlageneinzug: Formate Vorlageneinzug: DIN A3, A4, A4R, A5, A5R, A6R, B4, B5, B5R, B6R Benutzerdefinierte Formate: 70,0 x 139,7 mm bis 304,8 x 431,8 mm
		<b>Verarbeitbare Vorlagen und Gewichte</b>	Einseitiges Scannen: 135/135 (300 x 300 dpi, senden), 80/80 (600 x 600 dpi, kopieren), Beidseitiges Scannen 270/270 (300 x 300 dpi, senden), 160/90 (600 x 600 dpi, kopieren) Kopierscan: 600 x 600 dpi Scan zum Senden: (Push) 600 x 600 (SMB/FTP/WebDAV/IFAX), (Pull) 600 x 600 Scan zum Faxen: 600 x 600 dpi
		<b>Mögliche Formate</b>	Netzwerk ScanGear Farbe TWIN und WIA (gilt für beide) Mögliche Betriebssysteme: Windows® 7 / 8.1 / 10, Server 2008 / 2008 R2 / 2012 / 2012 R2 / 2016
		<b>Scangeschwindigkeit (S/W/Farbe: DIN A4)</b>	Push Scan, Pull Scan, Scannen zu Mailbox, Scannen zu Advanced Space, Scannen zu Netzwerkverzeichnis, auf Speichermedium scannen (USB-Stick), Scannen zu Mobilgeräten, Scannen zu Clouddiensten (benötigt uniFLOW Online)
		<b>Scanauflösung (dpi)</b>	
		<b>Technische Daten: Pull-Scan</b>	
		<b>Scanverfahren</b>	

# TECHNISCHE DATEN **imageRUNNER ADVANCE DX C5700 Serie**

## TECHNISCHE DATEN: SENDEN

<b>Ziel</b>	Serienmäßig: E-Mail/Internetfax (SMTP), SMB3.0, FTP, WebDAV, Mailbox Optional: Super G3-FAX, IP-Fax
<b>Adressbuch</b>	LDAP (2.000)/Lokal (1.600)/Kurzwahl (200)
<b>Sendeauflösung (dpi)</b>	Push: bis 600 x 600, Pull: bis 600 x 600
<b>Kommunikationsprotokoll</b>	Datei: FTP (TCP/IP), SMB3.0 (TCP/IP), WebDAV E-Mail/I-Fax: SMTP, POP3
<b>Dateiformat</b>	Serienmäßig: TIFF, JPEG, PDF (eingeschränkte Farben, komprimiert, durchsuchbar, Richtlinie anwenden, Optimieren für Web, PDF A/1-b, Trace & Smooth, verschlüsselt, Gerätesignatur, Benutzersignatur), XPS (komprimiert, durchsuchbar, Gerätesignatur, Benutzersignatur), Office Open XML (PowerPoint, Word)
<b>Universelle Sendefunktionen</b>	Auswahl der Vorlagenart, beidseitige Vorlage, 2-Seiten-Buchkopie, Vorlagen mit unterschiedlichen Formaten, Kontrasteinstellung, Schärfe, Feste Größenverhältnisse, Rahmenentfernung, Joberstellung, zeitversetztes Senden, Vorschau, Jobberledigungsinfo, Dateiname, Betreff/Nachricht, Antworten, E-Mail-Priorität, TX-Bericht, Erkennen der Vorlagenausrichtung, Überspringen leerer Vorlagen

## TECHNISCHE DATEN: FAX

**Maximale Anzahl der Leitungen**  
**Modemgeschwindigkeit**

<b>Komprimierverfahren</b>	(Optional) 2 (2. Leitung optional) Super G3 mit bis zu 33,6 Kbps G3: 14,4 Kbps
<b>Auflösung (dpi)</b>	MH, MR, MMR, JBIG 400 x 400 (Ultra Fine), 200 x 400 (Super Fine), 200 x 200 (Fine), 200 x 100 (Normal)

<b>Sende-/ Empfangsformate</b>	Senden: DIN A3, A4, A4R, A5*, A5R**, B4, B5**, B5R** Empfangen: DIN A3, B4, A4, A4R, A5R, B5, B5R** ** Verschiebt als DIN A4 ** Verschiebt als B4 kurz
--------------------------------	---

<b>Faxspeicher</b>	Bis zu 30.000 Seiten (2.000 Aufträge)
<b>Kurzwahlspeicher</b>	Max. 200
<b>Gruppenwahlliste / Gegenstellen</b>	Max. 199 Wähltasten
<b>Rundsenden</b>	Max. 256 Adressen
<b>Speicherschutz</b>	Ja

<b>Faxfunktionen</b>	Name des Absenders (TTI), Telefonleitungswahl (beim Faxen), direktes Senden, zeitversetztes Senden, Vorschau, Jobberledigungsinfo, TX-Bericht, Übertragungsunterbrechung, Rundsendungen, Senden per Kennwort/ Unteradresse, vertrauliches Postfach, 2-on-1-Log.
----------------------	---

## TECHNISCHE DATEN: SPEICHER

<b>Mailbox (mögliche Anzahl)</b>	100 Anwendermailboxen 1 Speicher RX-Eingangspostfach, 50 vertrauliche Fax-Eingangspostfächer max. 10.000 Seiten (2.000 Aufträge) werden gespeichert
<b>Advanced Space</b>	Kommunikationsprotokoll: SMB oder WebDAV Unterstützte Client-Betriebssysteme: Windows® 8.1 / 10 Gleichzeitige Verbindungen (max.): SMB: 64, WebDAV: 3
<b>Unter Advanced Space verfügbare Festplattengröße</b>	Standard: 16 GB (mit Option: max. 480 GB)

<b>Advanced Space-Funktionen:</b>	Authentifizierung für Advanced Space-Login, Sortierfunktion, Drucken eines kennwortgeschützten PDF, imageWARE Secure Audit Manager Support, Suche, Dateivorschau, Authentifizierungs-Management, Open-to-public, URI TX, Backup/Wiederherstellung
-----------------------------------	---

## TECHNISCHE DATEN: SICHERHEIT

<b>Authentifizierungs- und Zugangskontrolle</b>	Nutzerauthentifizierung (Bild-Login, Bild- und PIN-Login, Karten-Login, Login per Benutzername und Kennwort, Login per Funktionsebene, mobiles Login), Authentifizierung per Abteilungs-ID (Abteilungs-ID- und PIN-Login, Login per Funktionsebene), uniFLOW Online Express (PIN-Login, Bild-Login, Bild- und PIN-Login, Karten-Login, Karten- und PIN-Login, Login per Benutzername und Kennwort, Abteilungs-ID- und PIN-Login, Login per Funktionsebene), Zugriffsverwaltungssystem (Zugangskontrolle)
---	--

<b>Dokumentensicherheit</b>	Drucksicherheit (Sicheres Drucken, verschlüsseltes Sicheres Drucken, erzwungene Druckreservierung, uniFLOW Sicheres Drucken), Datenempfangssicherheit (vertrauliches Fax-Empfangspostfach mit automatischer Weiterleitung von empfangenen Dokumenten), Scansicherheit (verschlüsseltes PDF, Gerätesignatur PDF/XPS, Benutzersignatur PDF/XPS, Adobe LiveCycle® Rechtemanagement ES2.5 Integration), Postfachsicherheit (Kennwortschutz, Advanced Space-Zugangskontrolle), Schutz für gesendete Daten (Einstellung zur Abfrage eines Kennworts pro Übertragung, Strenge E-Mail/Dateiübertragungsfunktionen, Faxnummern-Bestätigung, Faxtreiber-Übertragungen erlauben/ einschränken, Senden aus dem Verlauf erlauben/ einschränken, S/MIME-Unterstützung), Dokumentenverfolgung (sicheres Wasserzeichen) ** uniFLOW Online/uniFLOW erforderlich
-----------------------------	---

<b>Netzwerksicherheit</b>	TLS 1.3, IPsec, IEEE802.1X Authentifizierung, SNMPv3, Firewall-Funktionen (IP/MAC-Adressen filtern), Unterstützung zweifacher Netzwerke (LAN/LAN, LAN/WLAN), Abschalten ungenutzter Funktionen (Aktivierung/ Deaktivierung der Benutzeroberfläche für den Fernzugriff und der USB-Schnittstelle), Trennung der G3-Fax Kommunikationsleitungen vom LAN, Trennung der USB-Ports vom LAN, Verhinderung der Ausführung von in der Advanced Box gespeicherten Dateien, Viruswarnungen beim Scannen und Senden per E-Mail
---------------------------	---

<b>Systemsicherheit</b>	Festplattenschutz (Festplattenverschlüsselung (FIPS140-2 Validated), Datenlöschung durch Überschreiben, Festplattensperre, Standard-Festplatteninitialisierung, Trusted Platform Module (TPM), verdeckte Auftragsprotokollierung, Schutz der Software-Integrität des MFD, Überprüfung der Software-Integrität des MFD (Systemüberprüfung beim Systemstart, Runtime Intrusion Detection während des Betriebs), Zertifizierung IEEE2600.2 (Common Criteria Certification ist beantragt)
-------------------------	---

## Systemmanagement und Protokollierung

## TECHNISCHE DATEN: UMWELT

### Betriebsumgebung

### Stromversorgung

### Stromverbrauch

Administrator-Kennwort, Digitales Zertifikat und Schlüsselmanagement, Audit-Protokoll, Verbindung zu externen Sicherheitsprüfsystemen (Sicherheitsinformations- und Ereignismanagement), Scandaten-Protokollierung, Sicherheitsrichtlinien-Einstellung

Temperatur: 10 bis 30 °C  
Relative Luftfeuchte: 20 bis 80 %  
220-240 V, 50/60 Hz, 6 A  
Maximum: ca. 1.800 W  
Kopieren: Ca. max. 922 W\*\*  
Standby: ca. max. 62,70 W\*\*  
Ruhemodus: ca. max. 0,51 W\*\*

\* Referenzwert: 1 Einheit gemessen  
\*\* 0,51 W im Ruhemodus werden aufgrund bestimmter Einstellungen nicht unter allen Umständen erreicht.

Typischer durchschnittlicher Stromverbrauch (TEC)\*:  
iR-ADV DX C5760i: Modell: 0,84 kWh  
iR-ADV DX C5750i: Modell: 0,68 kWh  
iR-ADV DX C5740i: Modell: 0,58 kWh  
iR-ADV DX C5735i: 0,45 kWh

\*nach Energy Star 3.0 (USA)

### Geräuschpegel

Schalleistungspegel (LwAd)  
In Betrieb (S/W, einseitig):  
iR-ADV DX C5760i: 70,2 dB\*  
iR-ADV DX C5750i: 68,4 dB\*  
iR-ADV DX C5740i: 68,4 dB\*  
iR-ADV DX C5735i: 64,4 dB\*

\*Referenzwert: gemessen gemäß ISO7779, beschrieben gemäß ISO9296 (2017)

### Schalldruck (LpA)

Unmittelbare Nähe:  
In Betrieb (S/W/Farbe, einseitig):  
iR-ADV DX C5760i: 52,6 dB\*/52,7 dB\*  
iR-ADV DX C5750i: 50,8 dB\*/50,8 dB\*  
iR-ADV DX C5740i: 50,5 dB\*/50,7 dB\*  
iR-ADV DX C5735i: 47 dB\*/47,2 dB\*

Energiesparmodus  
iR-ADV DX C5735i: 26 dB\*  
iR-ADV DX C5760i/C5750i/C5740i: 24 dB\*

\* Referenzwert: gemessen gemäß ISO7779, beschrieben gemäß ISO9296 (2017)

## Standards

## VERBRAUCHSMATERIAL

### Toner cartridges

C-EXV 51 TONER BK/C/M/Y  
C-EXV 51L Toner C/M/Y

### Tonerergiebigkeit (geschätzt bei 5 % Deckung)

C-EXV 51 TONER BK: 69.000 Seiten  
C-EXV 51 TONER C/M/Y: 60.000 Seiten  
C-EXV 51L Toner C/M/Y: 26.000 Seiten

### Verbrauchsmaterial

Heftklammer P1  
Heftklammer-Cartridge Y1

## SOFTWARE- UND DRUCKERMANAGEMENT

### Nachverfolgung und Berichterstellung

Weitere detaillierte Informationen finden Sie auf unserer Website <https://www.canon.de/business/>

Universal Login Manager (ULM)  
uniFLOW Online Express\*

\* Weitere Informationen finden Sie unter [uniFLOW Online Express](#) [uniFLOW Online](#)

### Werkzeuge für Fernwartung

iW Management Console  
eMaintenance  
Content Delivery System  
Network ScanGear  
MEAP (multifunktionale eingebettete Anwendungsplattform)  
Kofax Power PDF (optional)

## TECHNISCHE DATEN: FIERY DRUCKKONTROLLER (EINGEBETTET)

### Optional/Standard

### Name

### Druckauflösung (dpi)

### Seitenbeschreibungssprache

### Arbeitsspeicher

### Festplatte

### Prozessorgeschwindigkeit

### System

Alle technischen Angaben und Optionen finden Sie auf der Canon Website

Bei allen Modellen optional  
imagePASS P2 V1.1 (integriert)  
600 x 600, 1.200 x 1.200  
Adobe PS3, PCL6  
4 GB (1 x 4 GB)  
500 GB SATA  
Intel Pentium G4400 (3,3 GHz)  
FS350

## PAPIERZUFUHR-OPTIONEN

### Kassetteneinheit AM1

Papierkapazität: 2 x 550 Blatt (80 g/m<sup>2</sup>)  
Papierarten: dünnes Papier, Normalpapier, Recyclingpapier, farbiges Papier, schweres Papier, Feinpapier, Folien, vorgelochtes Papier, Briefpapier  
Papierformate:  
Standardformate: DIN A3, A4, A4R, A5, A5R, A6R, B4, B5, B5R  
Benutzerdefinierte Formate: 98 x 182 mm bis 304,8 x 457,2 mm  
Grammatik: 52 bis 256 g/m<sup>2</sup>  
Stromversorgung: über Haupteinheit  
Abmessungen (B x T x H): 62 x 70 x 25,1 cm (bei Anschluss an die Haupteinheit)  
Gewicht: ca. 22,5 kg



# TECHNISCHE DATEN imageRUNNER ADVANCE DX C5700 Serie

<b>KASSETTENEINHEIT A1 mit hoher Kapazität</b>	Papierkapazität: 2.450 Blatt (80 g/m <sup>2</sup> ) Papierarten: dünnes Papier, Normalpapier, Recyclingpapier, farbiges Papier, schweres Papier, Feinpapier, vorgelochtes Papier, Briefpapier Format: DIN A4 Grammatur: 52 bis 256 g/m <sup>2</sup> Stromversorgung: über Haupteinheit Abmessungen (B x T x H): 62 x 70 x 25,1 cm (bei Anschluss an die Haupteinheit) Gewicht: ca. 30,0 kg	<b>Broschürenfinisher-Y1</b>	Buffer-Pass-Einheit L1 erforderlich (Schließt die obenstehenden technischen Daten des Heftfinisher Y1 ein.) Papierformat für Sattelstichheftung: DIN A3, A4R, B4 Kapazität Sattelstichheftung: 10 Sätze à 20 Blatt (52 bis 81,4 g/m <sup>2</sup> ) (einschl. 1 Umschlagblatt bis 256 g/m <sup>2</sup> ) Kapazität ungehefteter Falzblock: bis zu 3 Blatt (52 bis 105 g/m <sup>2</sup> ) Stromversorgung: über Haupteinheit Abmessungen (B x T x H): 63,7 x 62,3 x 114,2 cm (bei ausgefahrenem Zusatzfach) Gewicht: ca. 57 kg
<b>Papiermagazin F1</b>	Papierkapazität: 2.700 Blatt (80 g/m <sup>2</sup> ) Papierarten: Dünnes Papier, Normalpapier, farbiges Papier, Recyclingpapier, schweres Papier, vorgelochtes Papier Papierformat: DIN A4, B5 Grammatur: 52 bis 256 g/m <sup>2</sup> Stromversorgung: über Haupteinheit Abmessungen (B x T x H): 34,4 x 63 x 44 cm (bei Anschluss an die Haupteinheit) Gewicht: ca. 31 kg	<b>Interner 2-/4-Loch-Locher B1</b>	(Integrierter Finisher H1 erforderlich) 2 oder 4 Löcher Mögliche Grammaturen beim Lochen: 52 bis 300 g/m <sup>2</sup> Mögliche Formate beim Lochen: 2-Loch: DIN A3, A4, A4R, DIN A5, B4, B5, B5R 4-Loch: DIN A3, DIN A4 Stromversorgung: über Finisher
<b>AUSGABEOPTIONEN*</b>	*Die Papierkapazität kann je nach Papiersorte und Format schwanken.	<b>Interner 4-Loch-Locher B1</b>	(Integrierter Finisher H1 erforderlich) Vier Löcher Mögliche Grammaturen beim Lochen: 52 bis 300 g/m <sup>2</sup> Mögliche Formate beim Lochen: 4-Loch: DIN A3, DIN A4, A4R, DIN A5, B4, B5, B5R Stromversorgung: über Finisher
<b>Internes 2-Wege-Ausgabefach J1</b>	Kapazität (80 g/m <sup>2</sup> ) Oberes Fach: DIN A4, DIN A5, A5R, A6R, B5: 100 Blatt SRA3, DIN A3, A4R, B4, B5R: 50 Blatt Unteres Fach (Standard): DIN A4, DIN A5, A5R, A6R, B5: 250 Blatt SRA3, DIN A3, A4R, B4, B5R: 100 Blatt Grammatur: 52 bis 300 g/m <sup>2</sup> Abmessungen (B x T x H): 420 x 407 x 76 mm Gewicht: ca. 0,7 kg	<b>Lochereinheit-A1 (2/4 Löcher):</b>	(Heftfinisher Y1 oder Broschürenfinisher Y1 erforderlich) 2 oder 4 Löcher Mögliche Grammaturen beim Lochen: 52 bis 300 g/m <sup>2</sup> Mögliche Formate beim Lochen: 2-Loch: DIN A3, DIN A4, A4R, A5, B4, B5, B5R 4-Loch: DIN A3, DIN A4 Stromversorgung: über Finisher
<b>Kopierfach J2</b>	Kapazität (80 g/m <sup>2</sup> ): A4, DIN A5, A5R, A6R, B5: 100 Blatt SRA3, DIN A3, A4R, B4, B5R: 75 Blatt Abmessungen (B x T x H): 44,4 x 37,3 x 176 cm (bei Anschluss an die Haupteinheit und ausgefahrenem Zusatzfach) Gewicht: 0,5 kg	<b>Lochereinheit-A1 (4 Löcher)</b>	(Heftfinisher Y1 oder Broschürenfinisher Y1 erforderlich) Vier Löcher Mögliche Grammaturen beim Lochen: 52 bis 300 g/m <sup>2</sup> Mögliche Formate beim Lochen: 4-Loch: DIN A3, A4, A4R, A5, B4, B5, B5R Stromversorgung: über Finisher
<b>Interner Finisher H1</b>	Kapazität (80 g/m <sup>2</sup> ): Oberes Fach: SRA3, DIN A3, DIN A4, A4R, DIN A5, A5R, A6R, B4, B5, B5R: 45 Blatt, Unteres Fach: DIN A4, DIN A5, A5R, B5: 500 Blatt, SRA3, DIN A3, A4R, B4, B5R: 250 Blatt A6R: 30 Blatt Umschläge (10 Blatt) Grammatur: 52 bis 300 g/m <sup>2</sup> Heftposition: Ecke, Doppelheftung Heftkapazität: DIN A4, B5: 50 Blatt (52 bis 90 g/m <sup>2</sup> ) DIN A3, A4R, B4: 30 Blatt (52 bis 90 g/m <sup>2</sup> ) Öko-Heftung: DIN A3, DIN A4, B4, B5: 5 Blatt (52 bis 64 g/m <sup>2</sup> ) 4 Blatt (65 bis 81,4 g/m <sup>2</sup> ) 3 Blatt (82 bis 105 g/m <sup>2</sup> ) Heften nach Bedarf: 40 Blatt (80 g/m <sup>2</sup> ) Stromversorgung: über Haupteinheit Abmessungen (B x T x H): 585 x 525 x 225 mm (bei ausgefahrenem Zusatzfach) Gewicht: ca. 8,6 kg	<b>HARDWAREZUBEHÖR</b>	Verschiedene Kartenlesegeräte sind verfügbar, z.B. MiCard Plus. Für weitere Informationen wenden Sie sich bitte an Ihr Canon Büro vor Ort. Kopierkartenlesegerät F1 Kopierkartenlesegerät-Anschluss B7
<b>Heftfinisher Y1</b>	Buffer-Pass-Einheit L1 erforderlich Kapazität (80 g/m <sup>2</sup> ): Oberes Fach: DIN A4, DIN A5, A5R, A6R, B5: 250 Blatt, SRA3, DIN A3, A4R, B4, B5R: 125 Blatt Unteres Fach: DIN A4, DIN A5, A5R, B5: 3.000 Blatt SRA3, DIN A3, A4R, B4, B5R: 1.500 Blatt A6R: 250 Blatt Umschläge: Monarch 30 Blatt, COMIO No.10, DL, ISO-CS: 100 Blatt Grammaturen: Oberes Fach: 52 bis 256 g/m <sup>2</sup> Unteres Fach: 52 bis 300 g/m <sup>2</sup> Heftposition: Ecke, Doppelheftung Heftkapazität: DIN A4, B5: 50 Blatt (52 bis 90 g/m <sup>2</sup> ) DIN A3, A4R, B4: 30 Blatt (52 bis 90 g/m <sup>2</sup> ) Öko-Heftung: DIN A3, DIN A4: 5 Blatt (52 bis 64 g/m <sup>2</sup> ) 4 Blatt (65 bis 81,4 g/m <sup>2</sup> ) 3 Blatt (82 bis 105 g/m <sup>2</sup> ) Heften nach Bedarf: 50 Blatt (52 bis 90 g/m <sup>2</sup> ) Abmessungen (B x T x H): 63,7 x 62,3 x 114,2 cm (bei ausgefahrenem Zusatzfach) Gewicht: ca. 31 kg	<b>Kartenlesegeräte</b>	Registerkartenzufuhr F1 Ablagefach B1 Buffer-Pass-Einheit L1 Tastatur mit Ziffernblock A1
		<b>Sonstige</b>	
		<b>SICHERHEITSOPTIONEN</b>	
		<b>Datensicherheit</b>	Festplattenspiegelungs-Kit J1 2,5 Zoll/250 GB Festplatte N1 2,5 Zoll/1 TB Festplatte P1
		<b>SYSTEM- UND KONTROLLOPTIONEN</b>	
		<b>Druckzubehör</b>	Internationaler PCL-Schriftensatz A1 Barcodedruck-Kit D1
		<b>Drucken von Barcodes</b>	imagePASS N2 V1.1
		<b>EFI-Fiery-basierter Controller</b>	Kopierkontrollschnittstelle-Kit A1 Serielle-Schnittstellen-Kit K3
		<b>Systemzubehör</b>	Anschluss-Kit A2 für Bluetooth LE NFC-Kit E1
		<b>Faxzubehör</b>	Super G3-Fax-Karte AS1 Super G3-Fax-Karte (Zweitleitung) AS1 Remote Fax-Kit A1 IP FAX Expansion-Kit B1
		<b>WEITERE OPTIONEN</b>	
		<b>Zubehör für den barrierefreien Systemzugang</b>	Griff für Originaleinzug A1 Sprachsteuerungs-Kit G1 Sprachsteuerungs-Kit D1

## Software-Lösungen



## Zertifizierungen und Kompatibilität



**Canon Deutschland GmbH**  
Europark Fichtenhain A10  
D-47807 Krefeld  
Tel.: +49 (0) 2151 3450  
canon.de/business  
Stand: April 2020  
Bestell-Nr.: 2000081

**Canon Inc.**  
canon.com  
**Canon Europe**  
canon-europe.com  
German edition  
© Canon Europa N.V., 2020

